



L'Office.

Votre salle de réunion autonome & gourmande à Bertrange.



En un clin d'oeil

5

À qui s'adresse L'Office ?

6

Nos atouts

7

Forfait location

8

Un lieu, une vision

10

Contact & infos

11

Un lieu pensé pour vos réunions. Et bien plus.

L'Office, c'est un espace **autonome, confortable et chaleureux**, conçu pour accueillir vos temps forts professionnels : réunions, formations, assemblées, séminaires ou rendez-vous clients.

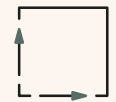
Un cadre **moderne, modulable et discret**, avec une **pause gourmande** toujours sur-mesure.



En un clin d'oeil



Jusqu'à 45 personnes



145 m2, totalement privatisable



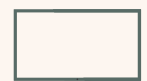
Disposition sur-mesure avec mobilier professionnel



Wi-Fi haut débit



Sonos sound system



Écran géant LED



Cuisine "self-service" intégrée, séparée du restaurant



Restauration maison, rapide & personnalisable



Parking gratuit sur place



Accès PMR + ascenseur



L'Office, pour qui ?

- PME & Start-up
- Institutions de formation & collectivités
- Clubs sportifs
- Agences : immobilières, événementielles, communication...
- Cabinets, banques, laboratoires pharmaceutiques
- Commerciaux et commerçants

Bref : à toutes les équipes qui veulent gagner en efficacité dans un cadre soigné.



Nos atouts

- **Restauration sur place avec nos bocaux** savoureux, pratiques et faits maison.
- Format classique **mange-debout & chaises hautes**
- **Pauses gourmandes et rapides**, petit-déjeuner, déjeuner, goûter, etc... sans compromis sur la qualité.
- **Desserts personnalisables** pour une touche finale à votre image.
- **Discrétion assurée** grâce à une cuisine séparée du restaurant.
- **Accueil professionnel et chaleureux**, dans un cadre convivial.
- **Espace moderne, confortable et parfaitement aménagé**, idéal pour se restaurer et se réunir.
- **Formules sur-mesure** pour s'adapter à tous vos besoins.
- **Local indépendant et autonome**, pour plus de liberté.
- **À 5 minutes en voiture du centre-ville** : un emplacement pratique et facilement accessible.
- **À seulement 200 mètres** des principaux axes autoroutiers.
- **Parking gratuit sur place et accès PMR** avec ascenseur.



Forfait location

Boissons chaudes, softs et eaux à disposition et à discrétion

- Journée complète **900€ TTC**
- Demi-journée **500€ TTC**

Options possibles :

- Forfait petit-déjeuner en buffet
- Forfait lunch en buffet (entrée, plat, dessert)
- Grignotage sucré ou salé
- Mise à disposition d'un service en salle
- Location mobilier supplémentaire
- Apéritif de fin de matinée ou de journée
- Personnalisation de pâtisserie (impression logo comestible)
- *Et bien plus !*



Les options, c'est quoi ?



**Envie de quelque chose qui vous ressemble ?
Demandez votre devis.**

Un lieu, une vision

L'Office, c'est :

- **Un espace hybride**, entre salle de réunion et lieu de vie
- Un cadre **élégant, discret, autonome**
- Une **cuisine maison**, simple et savoureuse
- Une **accessibilité optimale** : autoroute à 100m, parking gratuit, PMR



Découvrez la carte du moment

lamanufacture.lu/restaurant/



Contact & infos

✉ office@lamanufacture.lu

☎ +352 263 993

🌐 lamanufacture.lu/loffice

in [LinkedIn](#)

la Manufacture.



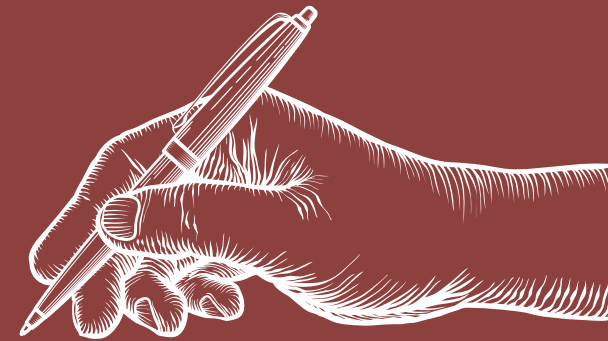
**Restaurant
sur place**

la Manufacture.



À emporter

l'Office.



Travailler

l'Office.



Partager

la Manufacture.



Boulangerie

la Manufacture.



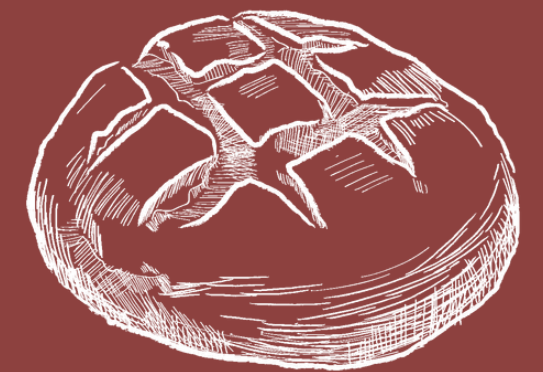
Petit-déjeuner

l'Office.



Savourer

l'Office.



Respirer

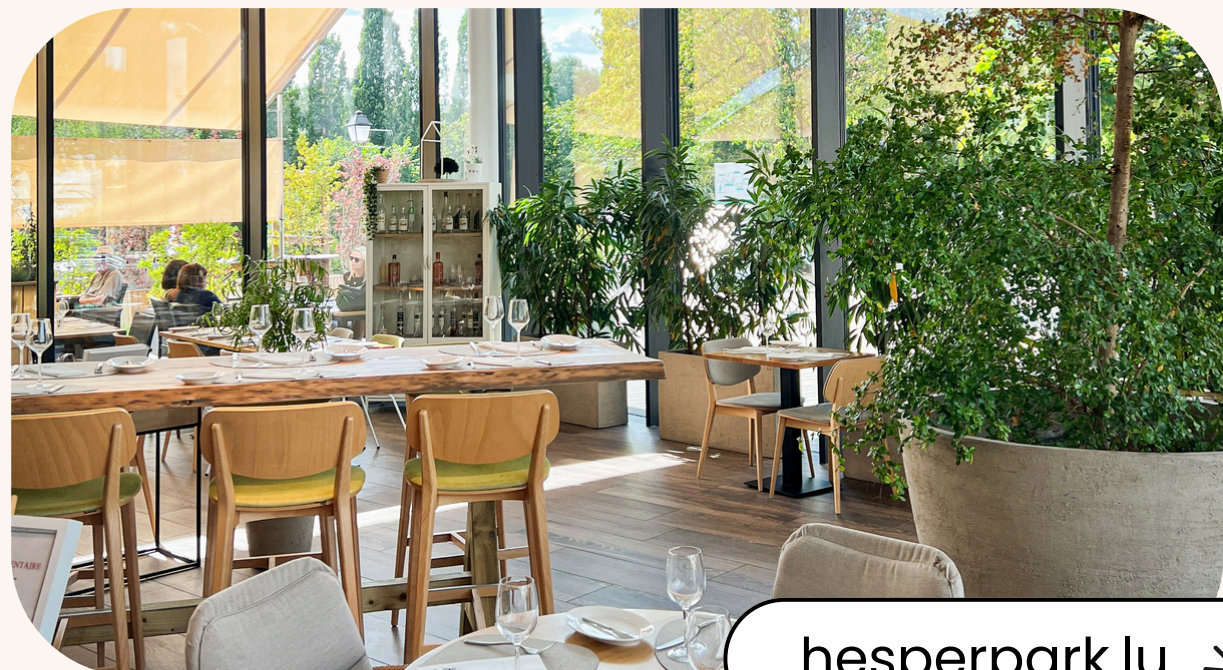
Bon Appétit ✨



b13.lu



lamanufacture.lu



hesperpark.lu



atelierwindsor.lu



4 restaurants

au Luxembourg